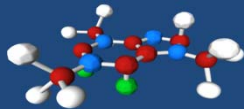




ARTRITIS REUMATOID

(rheumatoid arthritis/RA)

Rudy Hidayat



Divisi Reumatologi
Departemen Ilmu Penyakit Dalam
Rumah Sakit Ciptomangunkusumo

Mengapa banyak salah paham tentang penyakit reumatik?

- Informasi sepotong-potong
- Tidak dikonfirmasi ke profesional kesehatan
- Kasus banyak → Banyak kepentingan

PENYAKIT REUMATIK

adalah kumpulan lebih dari 150 penyakit, ditandai →

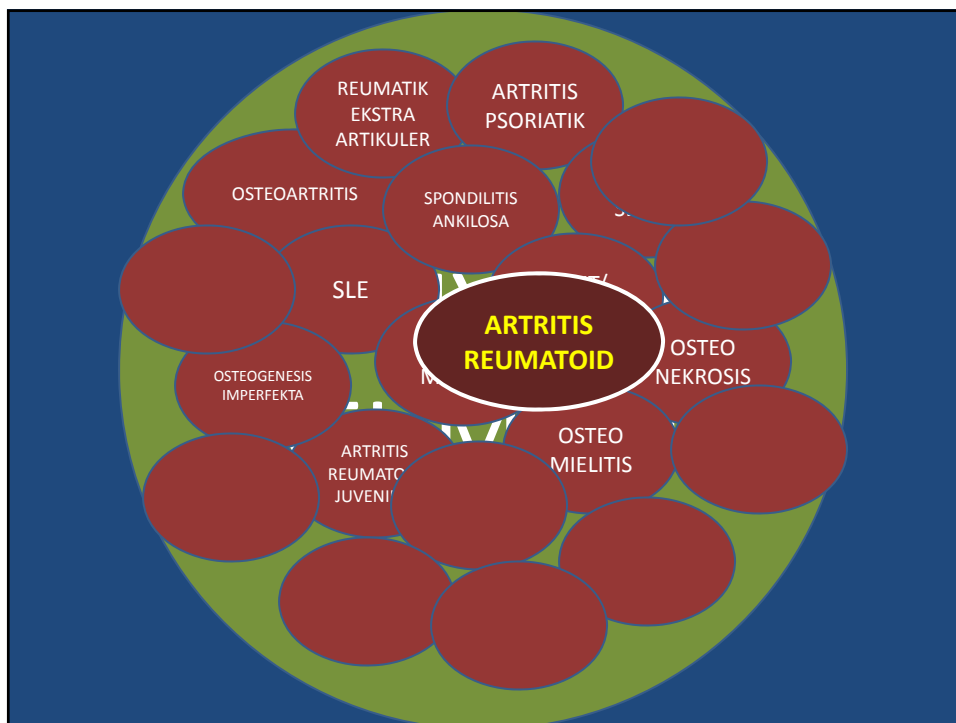
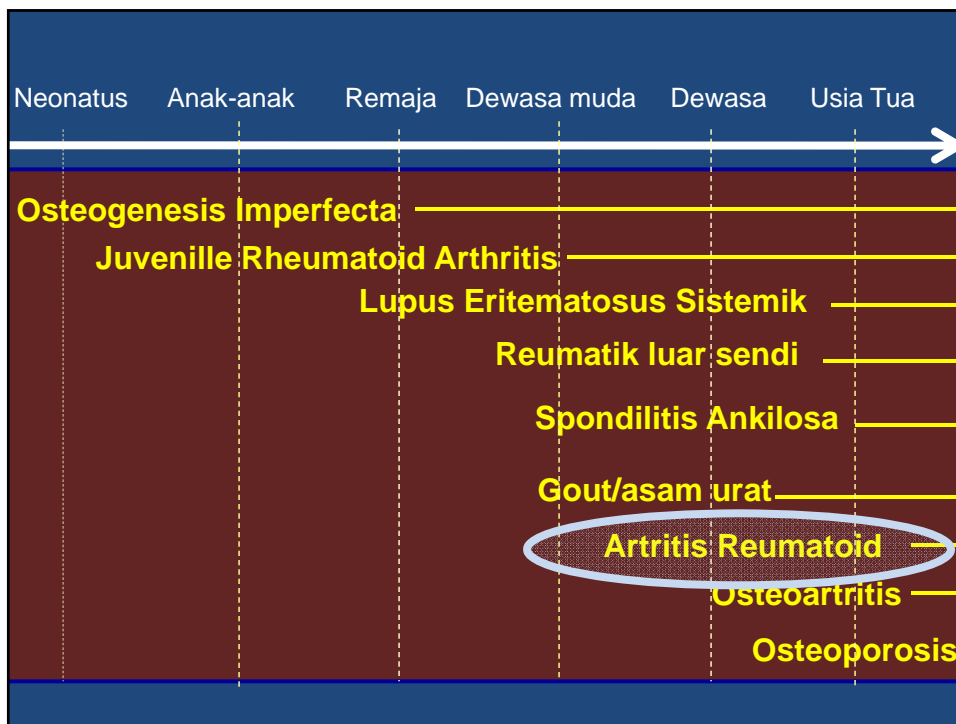
Nyeri / gangguan fungsi pada :

- Sendi
- Tulang
- Otot, urat/ligamen/tendon
- Bantalan sendi/bursa
- Sistem kekebalan tubuh

Masalah reumatik?

Data Poliklinik Reumatologi RSUPN-CM tahun 1991-1994 menunjukkan:

1. Osteoarthritis=Pengapuran (43.82%)
2. Reumatik luar sendi (33.12%)
3. Nyeri pinggang (5.80%)
4. Arthritis aspesifik (5.80%)
5. Arthritis reumatoid (3.38%)
6. Arthritis pirai / gout (3.30%)
7. Spondiloartropati seronegatif (1.16%)
8. SLE (1.01%)



ARTRITIS REUMATOID

Penyakit sendi inflamasi/peradangan sistemik yang menimbulkan kerusakan sendi, penyebab tidak diketahui, proses autoimun

Penyebab tidak diketahui

Proses autoimun (gangguan di sistem kekebalan tubuh)

Perjalanan kronik (>6 minggu)

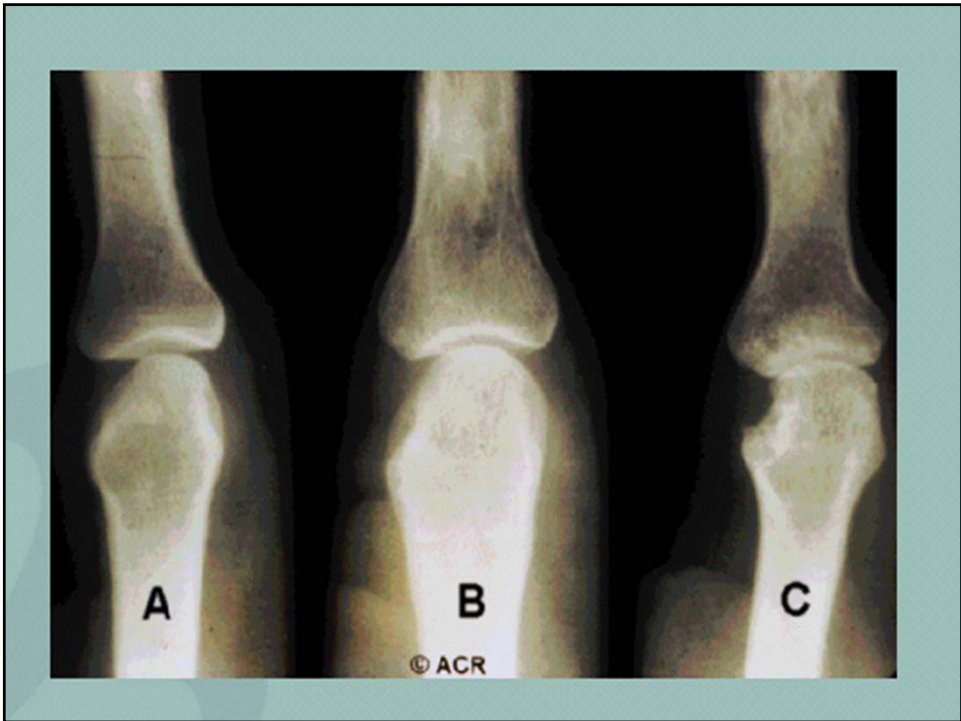
ARTRITIS REUMATOID

Paling sering melibatkan sendi pergelangan tangan dan jari-jari tangan → banyak sendi dan simetris

Sendi merah, bengkak, nyeri tekan/gerak, keterbatasan gerak

Spektrum klinis : ringan – berat





PEMERIKSAAN PENUNJANG

- Laboratorium : **faktor reumatoid, anti-CCP, LED, CRP**, fungsi hati, fungsi ginjal, hepatitis B dan C
- **Analisa cairan sendi**
- Radiologi : foto dada, **foto sendi yang terlibat, MRI sendi**

Tata laksana ARTRITIS REUMATOID

Edukasi → Kenapa sakit? Sembuhkah?

Pantangan → Makanan? Aktifitas? Olahraga?

Obat nyeri /radang → Oral? Oles? Injeksi?

Disease Modifying anti-Rheumatic Drugs (DMARDs) :

- **Konvensional** (Metotrexate, Sulfasalazine, Chloroquine, Leflunomide)
- **Biologic agent** (Tocilizumab, Infliximab, Etanercept, Golimumab)

