

# CURRENT APPROACH IN MANAGING GERD PATIENT

By : dr. Kaka Renaldi Sp.PD



2

## GERD—Tidak hanya sekedar “ *heartburn*”

**Definisi Montreal : GERD adalah kondisi yang disebabkan adanya alir balik isi lambung yang menyebabkan gejala yang mengganggu dan atau komplikasi**

### Sindroma Esofageal

#### Sindroma Simtomatik

1. Refluks yang tipikal
2. Sindroma nyeri dada akibat refluks

#### Sindrom dengan kerusakan pada esofagus

1. Refluks esofagitis
2. *Reflux Stricture*
3. *Barrett's Esophagus*
4. Esophageal Adenocarcinoma

### Sindroma Ekstraesofageal

#### Hubungan sudah jelas

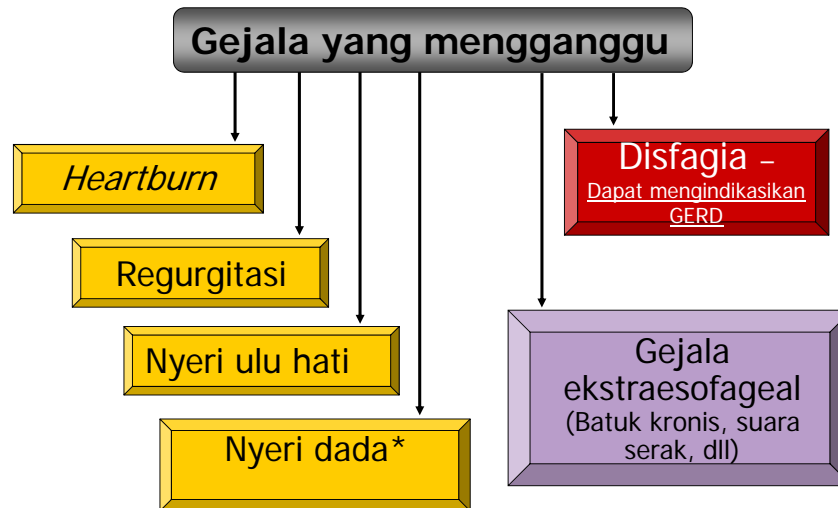
1. Sindrom batuk refluks
2. Sindrom laringitis refluks
3. Sindrom asma refluks
4. Sindrom erosi dental refluks

#### Hubungan belum jelas

1. Faringitis
2. Sinusitis
3. *Idiopathic Pulmonary Fibrosis*
4. Otitis Media yang berulang

Vakil N, et al. Am J Gastroenterol 2006;101:1900–1920

## Gejala Khas GERD



\*Bila penyebab nyeri akibat jantung sudah diekslusi

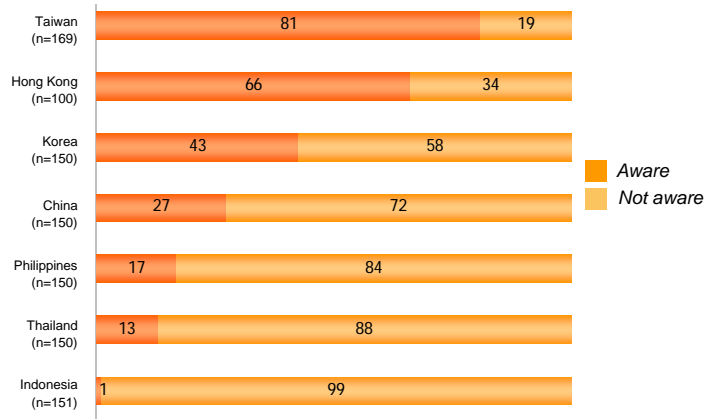
Vakil N, et al. Am J Gastroenterol 2006;101:1900-1920

## Prevalensi GERD di Asia rendah, namun menunjukkan tren yang meningkat

- **Hongkong**
  - Prevalensi GERD meningkat, dilaporkan gejala pertahun sebesar 35% dari populasi pada tahun 2003 vs 29,8% pada tahun 2002
- **Indonesia**
  - Tidak ada data epidemiologi mengenai GERD
  - Data dari RSCM menunjukkan peningkatan kejadian GERD pada pasien yang menjalani endoskopi saluran cerna bagian atas, dari 6% pada tahun 1997 menjadi 26% pada tahun 2002
- **Thailand**
  - Berdasarkan adanya gejala *heartburn* dan regurgitasi, GERD terjadi pada 7% populasi dalam komunitas (*Thai Motility Club, unpublished data*)
- **Taiwan**
  - Prevalensi dan insiden GERD di Taiwan relatif masih rendah yaitu 13% dan 2%

Chan FK, et al. Aliment Pharmacol Ther symp ser.2006; 3: 1-5

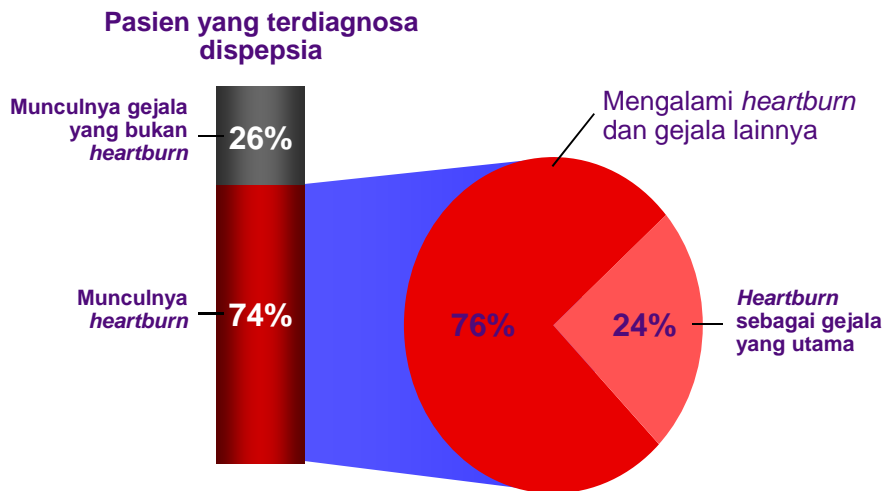
### Awareness GERD di Indonesia terendah



Pertanyaan: Apakah Anda pernah mendengar kata GERD, yang lebih dikenal sebagai *Gastro-Oesophageal Reflux Disease*?

Asian Burning Desires Survey. TNS Market Research. November 2006. Support by AstraZeneca Regional

### GERD seringkali terdiagnosa sebagai dispepsia



Jones, RH. et al. GUT. 1990;31:401-405

## Diagnosa GERD

- Berdasarkan gejala (tipikal, atipikal atau komplikasi)<sup>1</sup>
- Berdasarkan investigasi terhadap refluks isi lambung  
- pH *monitoring*<sup>1</sup>
- Berdasarkan kerusakan akibat refluks – endoskopi ,  
histologi, mikroskop elektron<sup>1</sup>
- Terapi empirik PPI<sup>2</sup>

1. Vakil N, et al. Am J Gastroenterol 2006;101:1900–1920;
2. Fock KM, et al. Journal of Gastroenterology and Hepatology. 2008;23:8–22

## Tantangan dalam mendiagnosa GERD berdasarkan gejala

- Pada beberapa pasien, gejala GERD disertai dengan erosi esofagitis, yang mudah dideteksi dengan endoskopi
- Namun gejala GERD tanpa erosi esofagitis ditemukan lebih banyak pada populasi
- Hubungan tingkat keparahan erosi esofagitis dengan frekuensi munculnya gejala refluks terbatas

Armstrong D et al. Digestion 2007;75(suppl 1):17–24

Diagnosa GERD berdasarkan gejala:  
mengenal *heartburn*



Diagnosa GERD berdasarkan gejala:  
mengenal *heartburn*



## Apa itu GerdQ ?

- GerdQ adalah sebuah alat penilaian dibuat untuk praktisi medis dalam identifikasi dan manajemen pasien GERD :
  1. Diagnosis berdasarkan gejala
  2. Menilai dampak dari gejala
  3. Memonitor respon terapi
- Aplikasi GerdQ mendukung definisi Montreal untuk GERD yang menyarankan pendekatan terapi berbasis pasien

Jones RH , *et al.* Aliment Pharmacol Ther. 2009; 30: 1030–1038

## Cobalah mengingat

*Apa yang Anda alami dalam 7 (tujuh) hari terakhir ....*

### GEJALA POSITIF

Skor

1. Seberapa sering Anda mengalami rasa seperti terbakar di bagian belakang tulang dada (**heartburn**)?

	0 hari	1 hari	2-3 hari	4-7 hari	A
<b>Poin</b>	0	1	2	3	

2. Seberapa sering Anda merasakan isi lambung (cair atau padat) naik ke arah kerongkongan atau mulut (**regurgitasi**)?

	0 hari	1 hari	2-3 hari	4-7 hari	B
<b>Poin</b>	0	1	2	3	

Jones R *et al.* Aliment Pharmacol Ther 2009;30: 1030–1038

## Cobalah mengingat

*Apa yang Anda alami dalam 7 (tujuh) hari terakhir ....*

### GEJALA NEGATIF

Skor

3. Seberapa sering Anda mengalami **nyeri pada bagian tengah perut atas?**

	<b>0 hari</b>	<b>1 hari</b>	<b>2-3 hari</b>	<b>4-7 hari</b>	<b>C</b>
<b>Poin</b>	<b>3</b>	<b>2</b>	<b>1</b>	<b>0</b>	

4. Seberapa sering Anda merasakan **mual?**

	<b>0 hari</b>	<b>1 hari</b>	<b>2-3 hari</b>	<b>4-7 hari</b>	<b>D</b>
<b>Poin</b>	<b>3</b>	<b>2</b>	<b>1</b>	<b>0</b>	

Jones R *et al.* Aliment Pharmacol Ther 2009;30: 1030–1038

## Cobalah mengingat

*Apa yang Anda alami dalam 7 (tujuh) hari terakhir ....*

### DAMPAK

Skor

5. Seberapa sering Anda mengalami **gangguan atau ketidaknyamanan tidur pada malam hari** karena nyeri dada dan/atau regurgitasi yang Anda alami?

	<b>0 hari</b>	<b>1 hari</b>	<b>2-3 hari</b>	<b>4-7 hari</b>	<b>E</b>
<b>Poin</b>	<b>0</b>	<b>1</b>	<b>2</b>	<b>3</b>	

6. Seberapa sering Anda **meminum obat tambahan** untuk nyeri dada dan/atau regurgitasi di luar obat yang telah diberikan oleh dokter? (seperti obat maag yang dijual bebas)?

	<b>0 hari</b>	<b>1 hari</b>	<b>2-3 hari</b>	<b>4-7 hari</b>	<b>F</b>
<b>Poin</b>	<b>0</b>	<b>1</b>	<b>2</b>	<b>3</b>	

Jones R *et al.* Aliment Pharmacol Ther 2009;30: 1030–1038

## Penilaian Skor GerdQ

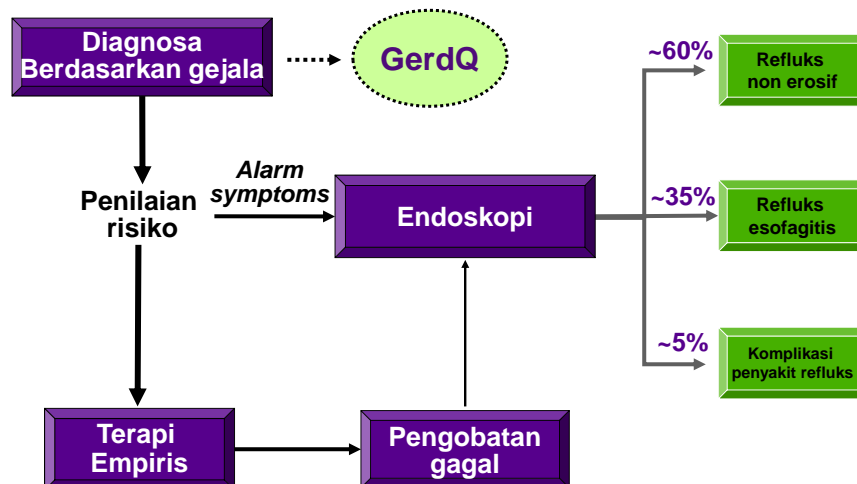
A+B+C+D+E+F

Skor GerdQ	Penilaian
0-7	Bukan GERD / kecil kemungkinan GERD
8-18	Besar kemungkinan GERD/GERD

Jones R *et al.* Aliment Pharmacol Ther 2009;30: 1030–1038

15

## Diagnosa GERD berdasarkan gejala



Labenz J *et al.* World J Gastroenterol 2005;11:4291-99.

### Studi Kasus

- Ibu Shinta usia 35 tahun datang ke dokter dengan keluhan pada saluran cerna bagian atas. Setelah dianamnesa lebih lanjut, Ibu Shinta mengalami gejala:
  - Nyeri pada perut bagian atas 3 hari dalam seminggu terakhir
  - Rasa panas terbakar di belakang tulang dada 3 hari terakhir ini
  - Minum obat maag yang dijual bebas seminggu terakhir ini
  - Tidur terganggu akibat nyeri terbakar tersebut 1 hari dalam seminggu
  - Tidak mengalami mual
  - Rasa asam di mulut 4 hari berturut-turut dalam 1 minggu ini

### Berapakah Skor GerdQ Ibu Shinta ?

- A.10
- B. 6
- C. 7
- D.13
- E. 15

Apa yang Ibu Shinta alami dalam 1 minggu terakhir ?

Pertanyaan	0 hari	1 hari	2-3 hari	4-7 hari	Skor
Heartburn	0	1	2	3	2
Regurgitasi asam	0	1	2	3	3
Mual	3	2	1	0	3
Nyeri pada perut bagian atas	3	2	1	0	1
Gangguan tidur	0	1	2	3	1
Minum obat maag OTC	0	1	2	3	3
TOTAL SKOR GerdQ					13

## Pengobatan GERD

- Terapi empirik
- Terapi *on-demand*
- Terapi jangka panjang

*Tujuan pengobatan GERD:*

- *Mengontrol gejala*
- *Menyembuhkan esofagitis*
- *Mencegah terjadinya komplikasi*

Vakil N, et al. Am J Gastroenterol 2006;101:1900–1920;  
Pace F, Porro GB. Current Treatment Options in Gastroenterology 2008, 11:35–42

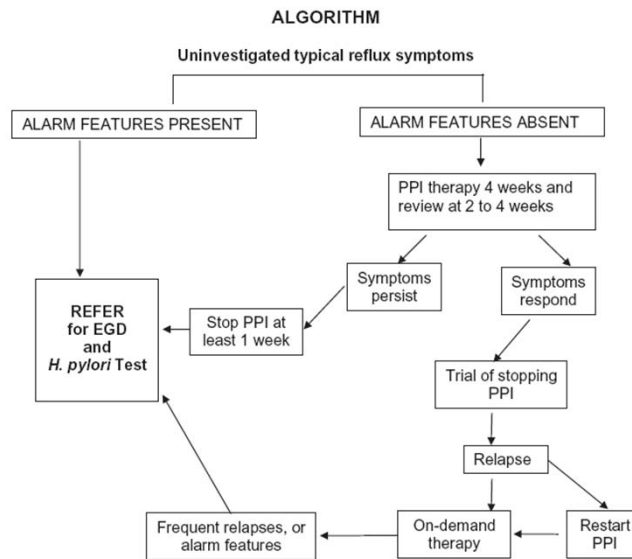
## Konsep Pengobatan GERD

- Modifikasi gaya hidup hanya akan mempunyai efek yang minimal terhadap penyembuhan gejala – dibarengi dengan obat
- Pengobatan farmakologis dibutuhkan untuk menyembuhkan refluks esofagitis dan mencapai kondisi bebas gejala pada pasien
- Kekambuhan gejala atau esofagitis sering terjadi : estimasi 80% pasien dengan esofagitis mengalami kekambuhan setelah 6-12 bulan.
- Hampir semua pasien membutuhkan terapi penekan sekresi asam jangka panjang

Pace F, Porro GB. Current Treatment Options in Gastroenterology 2008, 11:35–42

21

## Penatalaksanaan GERD

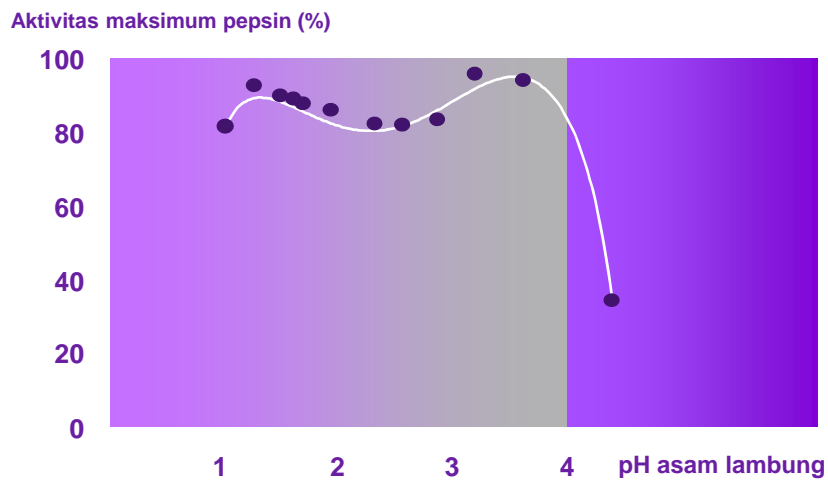


KM Fock *et al.* Journal of Gastroenterology and Hepatology. 2008; 23: 8–22

22

Mempertahankan **pH >4** adalah penting untuk penatalaksanaan GERD

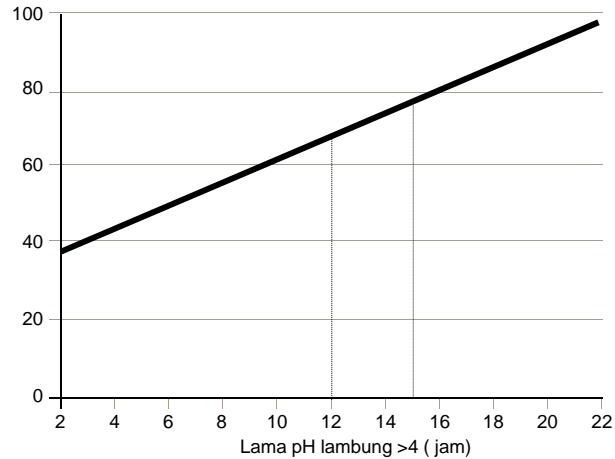
**pH > 4** memegang peranan penting dalam aktivitas pepsin



Berstad A. Scand J Gastroenterol 1970;5:343-8

## Lama mempertahankan pH >4 berbanding lurus dengan angka kesembuhan pasien GERD

Pasien sembuh setelah 8 minggu (%)



Joelson & Johnson. GUT 1989; 30:1523-1525  
Bell et al. Digestion 1992;51 Suppl1:59-67

26

## Kesimpulan

- Diagnosa GERD berdasarkan gejala merupakan cara diagnosa yang efektif
- Komunikasi antar dokter dan pasien diperlukan untuk mempertajam diagnosa GERD berdasarkan gejala
- GerdQ akan membantu dokter dan pasien dalam mengenali gejala GERD dan membedakannya dengan gejala dispepsia lainnya
- PPI merupakan obat terpilih untuk mengatasi GERD
- pH > 4 merupakan kunci penatalaksanaan GERD

**THANK YOU**