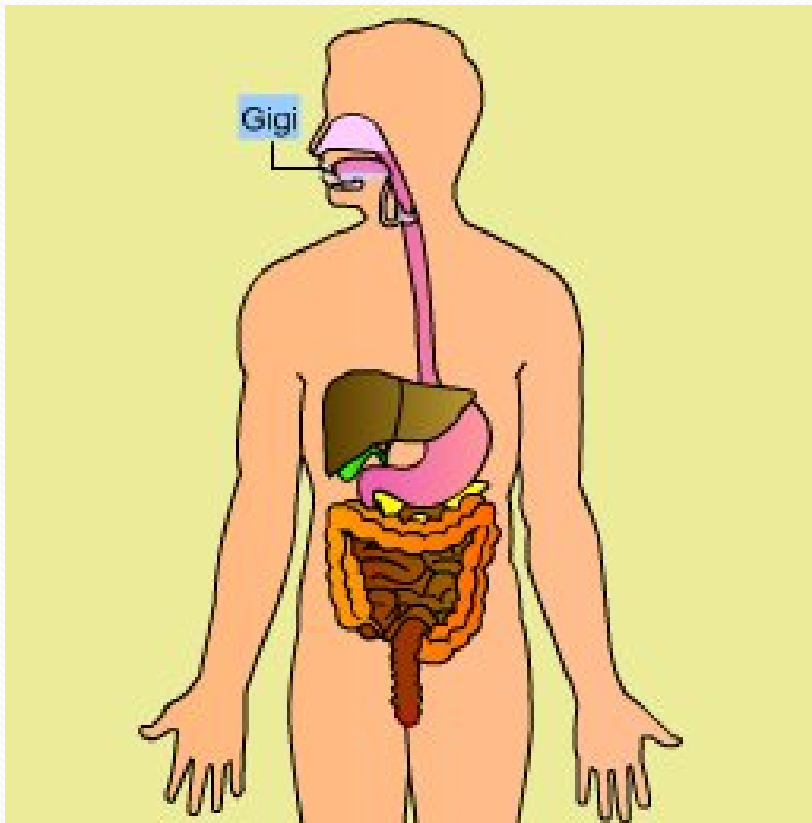


# Efek Puasa Terhadap Penyakit Lambung

Divisi Gastroenterologi  
Departemen Ilmu Penyakit Dalam  
FKUI-RSCM

# Apa itu lambung ?



- Lambung adalah organ berongga yang elastis
- Lambung terletak di sebelah kiri bagian atas rongga perut.
- Saat kita menelan makanan, makanan akan masuk ke dalam lambung melalui kerongkongan

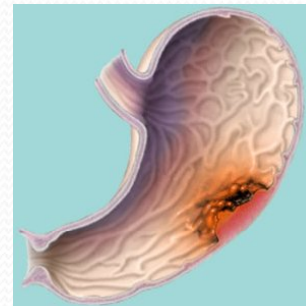
# Penyakit pada lambung



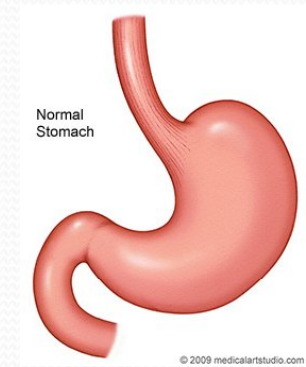
Gastritis  
peradangan di  
lambung



Ulkus Peptikum  
luka yang  
diakibatkan oleh  
asam lambung



Kanker  
lambung

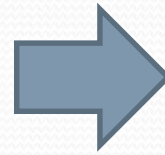


Dispepsia  
fungsional  
Tidak  
ditemukan  
kelainan

# Apa yang terjadi saat kita puasa?

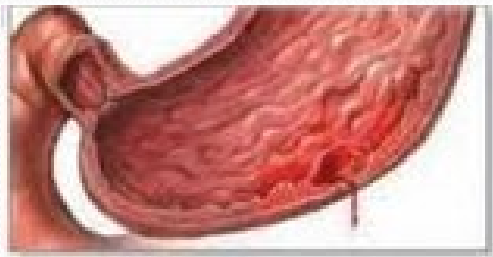


Tidak makan selama 12-15 jam



Peningkatan asam lambung  
setelah 6-8 jam

# Apakah perdarahan lambung sering terjadi pada saat puasa?



- Perdarahan lambung
  - Lebih banyak ditemukan pada bulan Ramadhan
  - Pada pasien dengan riwayat sakit lambung sebelumnya

# Bolehkah orang dengan penyakit lambung berpuasa?

- Penyakit lambung fungsional : Ya
- Penyakit lambung dalam pengobatan : Ya
- Penyakit lambung akut : Tidak dianjurkan
- Kanker lambung : Tidak

# Apa yang dapat dilakukan untuk mengurangi gejala?



Makan secara bertahap



Mencukupi kebutuhan cairan



Menghindari makanan yang merangsang produksi asam lambung



Mengonsumsi obat lambung (sesuai petunjuk dokter)

**Terima Kasih**